



L^AT_EX

für den
Weltfrieden!





Karl Voit



- ▶  TU Graz
- ▶ L^AT_EX@TUG — <http://LaTeX.TUGraz.at>



Karl Voit



▶ L^AT_EX@TUG — <http://LaTeX.TUGraz.at>

▶ PIM, Effizient Arbeiten, Security, Usability, Web2.0, ...



▶ Musik, gut Essen, Weine, Filme, ...

L^AT_EX?

- ▶ Textsatzsystem
- ▶ WYSIWYM
- ▶ Editor frei wählbar
- ▶ komplexer

Was kommt jetzt?

- ▶ Kein Wie-lerne-ich-L^AT_EX-Kurs!



Was kommt jetzt?

- ▶ Kein Wie-lerne-ich-L^AT_EX-Kurs!
- ▶ Welche Dinge sprechen **besonders** für L^AT_EX?
- ▶ Wie kann ich mich **motivieren**, L^AT_EX zu lernen?
- ▶ Auflistung von **Fallbeispielen**
(ohne besondere Reihenfolge)



Was kommt jetzt?

- ▶ Kein Wie-lerne-ich-L^AT_EX-Kurs!
- ▶ Welche Dinge sprechen **besonders** für L^AT_EX?
- ▶ Wie kann ich mich **motivieren**, L^AT_EX zu lernen?
- ▶ Auflistung von **Fallbeispielen**
(ohne besondere Reihenfolge)
- ▶ (optional:) Weltfriede



Deutscher Lebenslauf: (Ausschnitt)

01/2003	Bakkalaureus der technischen Wissenschaften (Bakk. techn.)
03/2003	Chemnitzer Linux-Tag (CLT5)
03/2003	Workshop on Mobile Computing (TCMC 2003) Graz
05/2003	Grazer LinuxTage 2003 (GLT03)

Englischer Lebenslauf:

01/2003	Bachelor of Science (Bakk. techn.)
03/2003	Linux Days Chemnitz (CLT5)
03/2003	Workshop on Mobile Computing (TCMC 2003) Graz
05/2003	Linux Days Graz 2003 (GLT03)

`\item [01/2003]`
`\de{Bakkalaureus der technischen Wissenschaften (Bakk.~techn.)}`
`\en{Bachelor of Science (Bakk.~techn.)}`

`\item [03/2003]`
`\href{http://www.tu-chemnitz.de/linux/tag/lt5/}`
`{\de{Chemnitzer Linux-Tag}`
`\en{Linux Days Chemnitz} (CLT5)}`

`\item [03/2003]`
`\href{http://www.tcmc.at/}`
`{Workshop on Mobile Computing (TCMC 2003) Graz}`

`\item [05/2003]`
`\href{http://www.linuxtage.at/}`
`{\de{Grazer LinuxTage}`
`\en{Linux Days Graz} 2003 (GLT03)}`

Deutscher & englischer Text
direkt nebeneinander

Leichter zu warten

Mehrere Textinhalte teilen sich
ein Layout usw.



```
\begin{document}
```

Das steht im Dokument. % Das nicht.

% FIXXME: Hier sollte ich weitermachen!

```
\end{document}
```

```
\begin{document}
```

Das steht im Dokument. % Das nicht.

% FIXXME: Hier sollte ich weitermachen!

```
\end{document}
```

Das steht im Dokument.

- ▶ Textteile sehr einfach auskommentieren
- ▶ Kommentare für den Autor
- ▶ Hinweise nur für die Texterstellung



In folgender Formel kommt σ_{π}^{Δ} vor:

$$\int_{-\infty}^{+\infty} \varphi \, dx \neq \frac{y - 3x^2}{42} - \sqrt[3]{\sigma_{\pi}^{\Delta}}$$

In folgender Formel kommt σ_{π}^{Δ} vor:

$$\int_{-\infty}^{+\infty} \varphi \, dx \not\equiv \frac{y - 3x^2}{42} - \sqrt[3]{\sigma_{\pi}^{\Delta}}$$

In folgender Formel kommt σ_{π}^{Δ} vor:

```
\begin{displaymath}
\int\limits_{-\infty}^{+\infty} \varphi, \mathrm{d}x
\not\equiv \frac{y - 3x^2}{42} -
\sqrt[3]{\frac{3}{4}} \{ \sigma_{\pi}^{\Delta} \}
\end{displaymath}
```

- ▶ Viele **Feinheiten** satztechnisch korrekt
- ▶ **Sonderzeichen** é n masse
- ▶ Alle Sonderwünsche erfüllbar
- ▶ **Schnell** zu tippen



...wie man deutlich in Abbildung 3.4 auf Seite 42
(Kapitel 3) sehen kann.



...wie man deutlich in Abbildung 3.4 auf Seite 42
(Kapitel 3) sehen kann.

`\ldots` wie man deutlich in Abbildung `\ref{fig:Merkmale}`
auf Seite `\pageref{fig:Merkmale}`
(Kapitel `\ref{chap:Ergebnisse}`) sehen kann.



- ▶ Referenzen sind immer korrekt

- ▶ im PDF verlinkt

Inhaltsverzeichnis

1	Einleitung	3
2	Hauptteil	5
2.1	Situation	5
2.2	Maßnahme	10
2.3	Erweiterungen	18
3	Schluß	23
3.1	Folgen	24
3.2	Projekte	27

`\tableofcontents`

DIN Brief: (Ausschnitt)

Karl Voit
Fantasiegasse 23
8010 Graz
Telefon: +43/669/42 23 66
E-Mail: me@my-server.at

ACME GmbH
Fliedergasse 32
8010 Graz

20. April 2010

–
Betrifft: Anfrage wegen Produkt XY

Sehr geehrte Damen und Herren!

...

```
\input{Briefkopf}
```

```
\begin{document}
```

```
\setkomavar{subject}{Anfrage wegen Produkt XY}
```

```
\begin{letter}{%% Empfaenger:
```

```
ACME GmbH\\
```

```
Fliedergasse 32\\
```

```
8010 Graz}
```

```
\LoadLetterOption{DINmtext}
```

```
\opening{Sehr geehrte Damen und Herren!}
```

...

1. Passmarken, Adressfenster
2. Konzentration auf (neuen) Text
3. Briefkopf extra definierbar
4. Auf Wunsch auf Firmendesign usw. anpassbar



In \LaTeX schreiben; Generieren von:

- ▶ Entwurf, Bildschirm- und Druckversion
- ▶ Portable Document Format (PDF)
- ▶ PostScript (PS)
- ▶ Rich Text Format (RTF)
- ▶ Textformat (ASCII)
- ▶ Hypertext Markup Language (HTML)
- ▶ ...

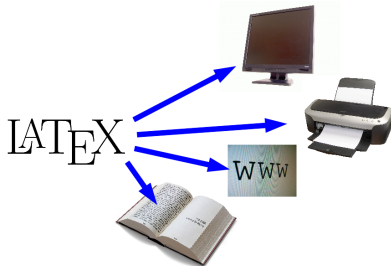
Präsentationen

L^AT_EX beamer



Eine \LaTeX -Datei, mehrere **verschiedene** Dokumente:

- ▶ Präsentation **und** PDF-Handout
- ▶ Skriptum **und** Overheadfolien
- ▶ verschiedene Umfänge vom selben Dokument
- ▶ ...



BIBTEX für Zitate:

Zum Nachschlagen von L^AT_EX-Befehlen eignet sich [Schlag07].

BIBTEX für Zitate:

Zum Nachschlagen von L^AT_EX-Befehlen eignet sich [Schlag07].

```
@Book{Schlager07,  
author = {Petra Schlager and Manfred Thibud},  
title = {Wissenschaftlich mit {LaTeX} arbeiten},  
publisher = {Pearson Studium},  
year = {2007},  
note = {Fuer grundlegende Dinge sehr brauchbar.}  
}
```

Zum Nachschlagen von `\LaTeX{}`-Befehlen eignet sich `\cite{Schlager07}`.

\LaTeX = Text

→ Versionsverwaltungssysteme

Subversion, Mercurial, git, ...



Titel: *The Wall*
Band: Pink Floyd
Bewertung: schwer

Titel: *Revolver*
Band: The Beatles
Bewertung: experimentell

Titel: *Ten Summoner's Tales*
Band: Sting
Bewertung: genial gut

```
\newcommand{\meineListe}[3]{  
  \begin{tabbing}  
    {\bfseries Titel:} \hspace{3em} \= \emph{#1}\\  
    {\bfseries Band:}           \> #2\\  
    {\bfseries Bewertung:}     \> #3\\  
  \end{tabbing}}
```

```
\meineListe{The Wall}{Pink Floyd}{schwer}  
\meineListe{Revolver}{The Beatles}{experimentell}  
\meineListe{Ten Sumoner's Tales}{Sting}{genial gut}
```



Typografie

Typografie soll Inhalt, Zweck und Anmutung eines Werkes verdeutlichen. Sie soll die Aussage des Textes visuell unterstützen, wobei die optimale **Lesbarkeit immer an erster Stelle** steht.

<http://de.wikipedia.org/wiki/Typographie>

Version vom 24. März 2010 um 22:03 Uhr

Versalhöhe

Wikipedia

Oberlänge
Mittellänge oder x-Höhe
Unterlänge

H-Linie

Schattenachse Ligatur

Typografie

k-Linie
Mittellinie oder x-Linie
Grundlinie
p-Linie

Ab- oder Grundstrich Auf- oder Haarstrich

Serifen Tropfen

Hamburg

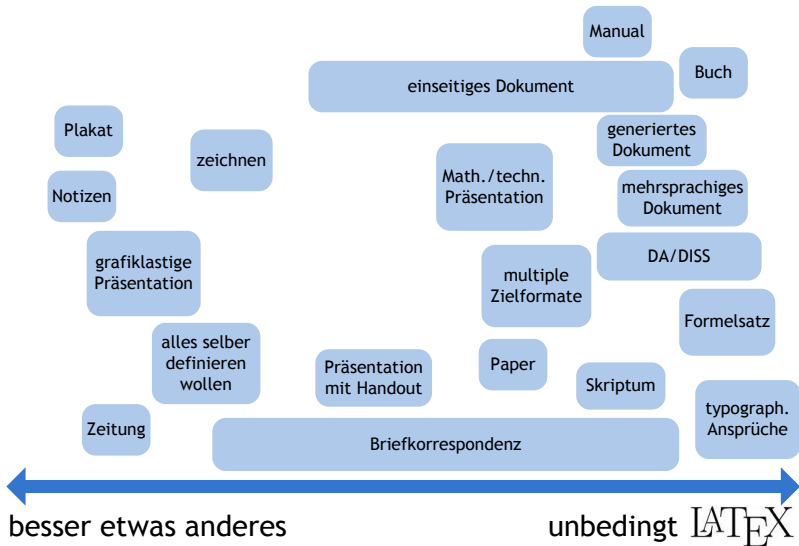
Punzen Serifen

Makrotypografie

Sie ist die "grobe" **Gesamtgestaltung** einer Druckseite. Dazu gehören:

- ▶ das **Seitenformat**
- ▶ der **Satzspiegel**
- ▶ **Zeilenbreite, Zeilenabstand, Zeilenanzahl**
- ▶ die **Gliederung** der Seite und des Textes
- ▶ die **Platzierung** von Bildern und Tabellen im Text
- ▶ das **Mengenverhältnis** von Schrift zu Bildern und Tabellen
- ▶ die **Schriftgröße**
- ▶ die **Schriftauszeichnungen**

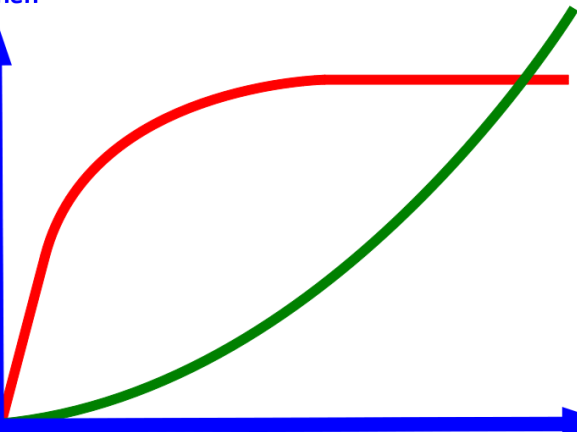
<http://de.wikipedia.org/wiki/Typographie>



Können



Wissen



Diese Seite bearbeiten

Zuletzt angesehen: » Warum LaTeX? » LaTeX@TUG

- Warum LaTeX?

Einstieg und Anwendung

- Erste Schritte
- Einsteiger
- Fortgeschrittene
- Experten

Software

- Plattformunabhängig
- Linux
- Mac OS X
- Windows

Diverses

- Buchempfehlungen
- Dokumentationen
- Häufige Fragen
- Links

Vorlagen

- Allgemein
- Lehrveranstaltungen

Über das Projekt

- Ziel des Projektes
- Das Team

Bearbeiten

LaTeX@TUG

Willkommen beim LaTeX@TUG-Projekt!

Das Projekt LaTeX@TUG soll Anfängern beim Einstieg in das Thema LaTeX helfen, typische Fragen in e stellen und Fortgeschrittenen bei Problemen Hilfestellung geben. Am Projekt arbeiten Mitarbeiter der TU G es werden jedoch Dokumente und Vorlagen mit Logos/Design speziell für die TU Graz angeboten. Ein Aust

Feedback ist willkommen!

http://LaTeX.TUGraz.at